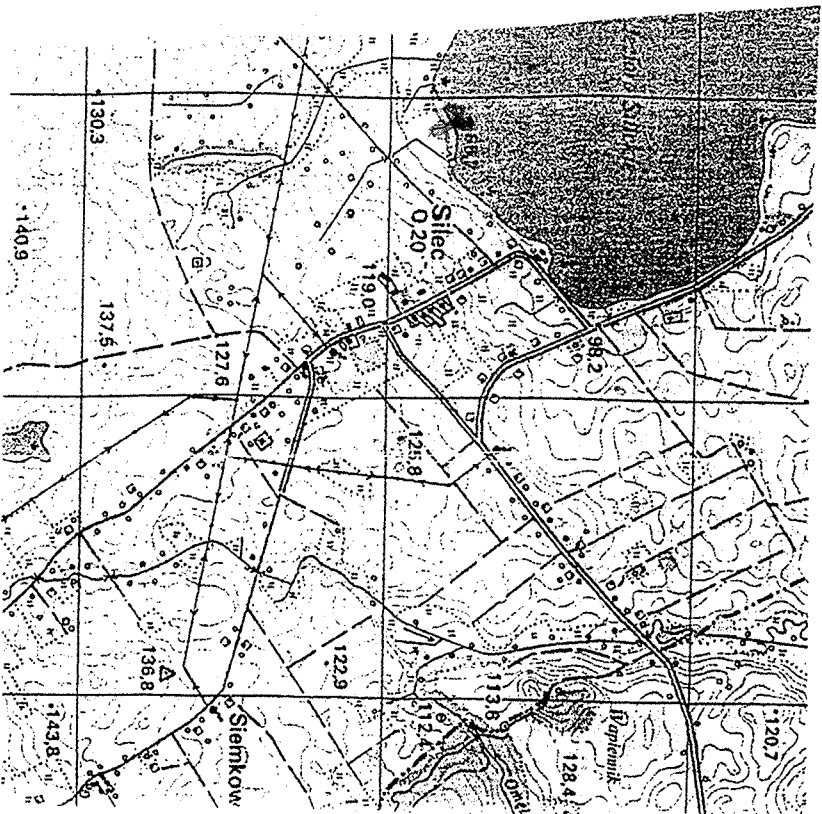


orientacja



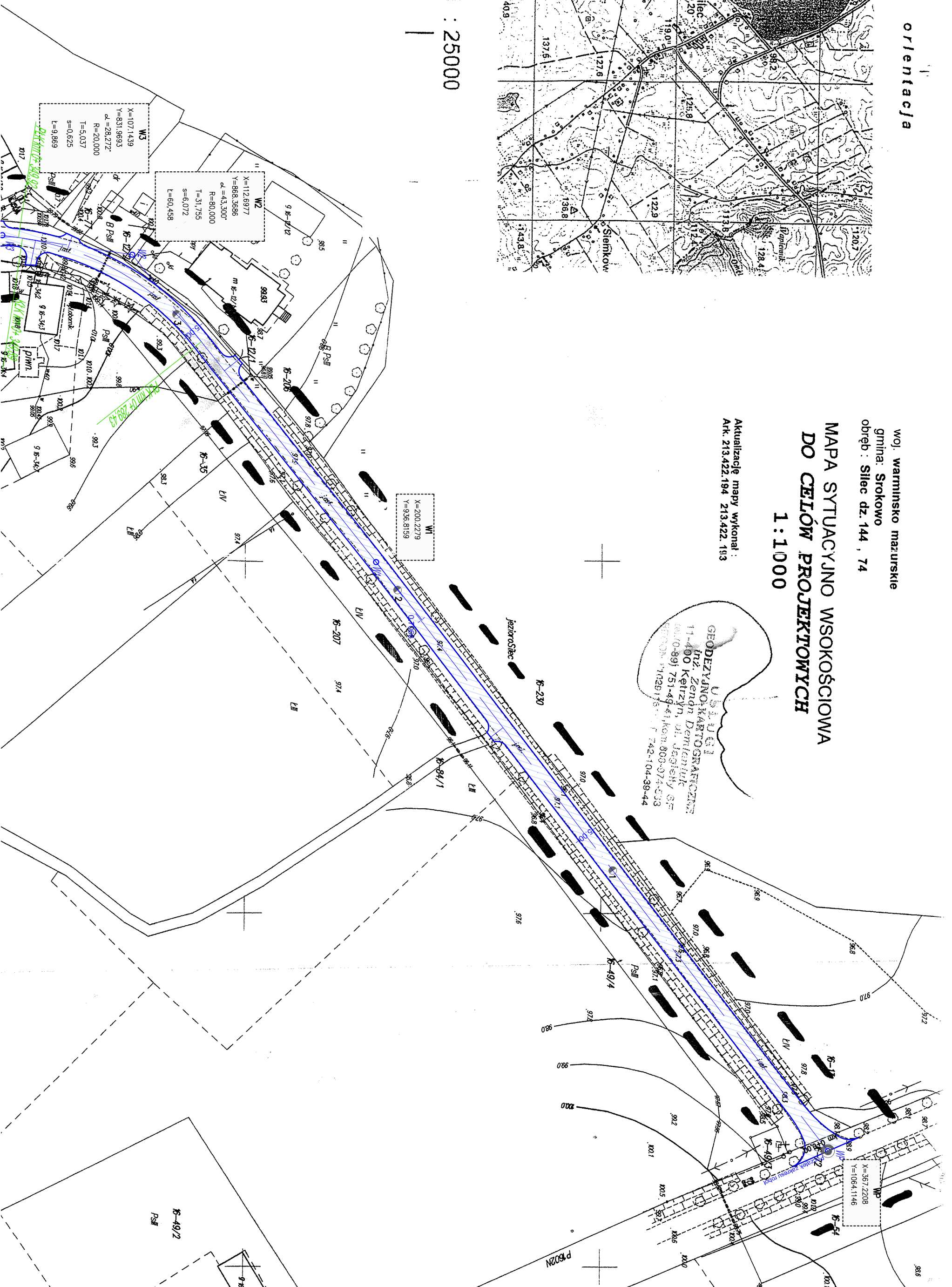
woj. warmińsko mazurskie  
 gmina: Srokowo  
 obręb : Solec dz. 144 , 74

**MAPA SYTUACYJNO WSKOŚCIOWA  
 DO CEIÓW PROJEKTOWYCH  
 1 : 1 000**

Aktualizację mapy wykonał :  
 Ark. 213.422.194 213.422.193

**U.S.ŁUGI**  
**GEODEZYJNO-KARTOGRAFICZNE**  
 inż. Zenon Demianuk  
 ul.0-89j 751-49-41 kom.800-974-033  
 tel.0-89j 751-49-41 kom.800-974-033  
 tel.0-89j 751-49-41 kom.800-974-033  
 tel.0-89j 751-49-41 kom.800-974-033  
 tel.0-89j 751-49-41 kom.800-974-033

1 : 25000

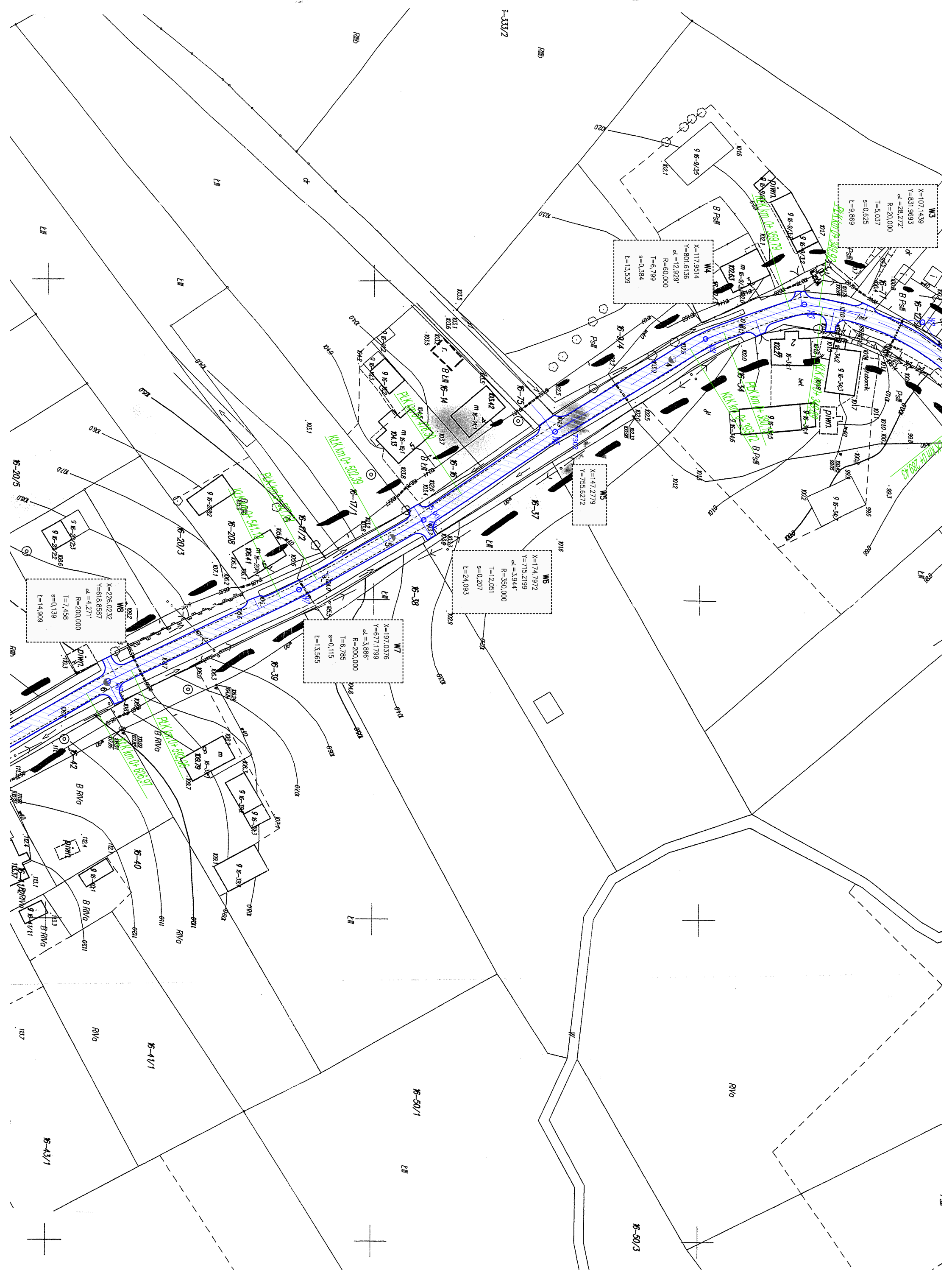


W3  
 X=107,1439  
 Y=831,9693  
 d=28,272  
 R=20,000  
 T=5,037  
 s=0,625  
 l=9,869

W2  
 X=112,6977  
 Y=868,3686  
 d=43,300  
 R=80,000  
 T=31,755  
 s=6,072  
 l=60,458

W1  
 X=200,2279  
 Y=936,8159

9-12/1  
 PSB



1-333/2

W5  
X=107.1439  
Y=831.9693  
Δ=28.272'  
R=20.000  
T=5.037  
S=0.625  
L=9.869

W4  
X=117.9514  
Y=801.6136  
Δ=12.929'  
R=60.000  
T=6.799  
S=0.384  
L=13.539

W5  
X=147.2779  
Y=755.6272  
L=24.093

W6  
X=174.7972  
Y=715.2199  
Δ=3.944'  
R=350.000  
T=12.051  
S=0.207  
L=24.093

W7  
X=197.0376  
Y=677.1799  
Δ=3.886'  
R=200.000  
T=6.785  
S=0.115  
L=13.565

W8  
X=226.0232  
Y=618.8587  
Δ=4.271'  
R=200.000  
T=7.458  
S=0.139  
L=14.909

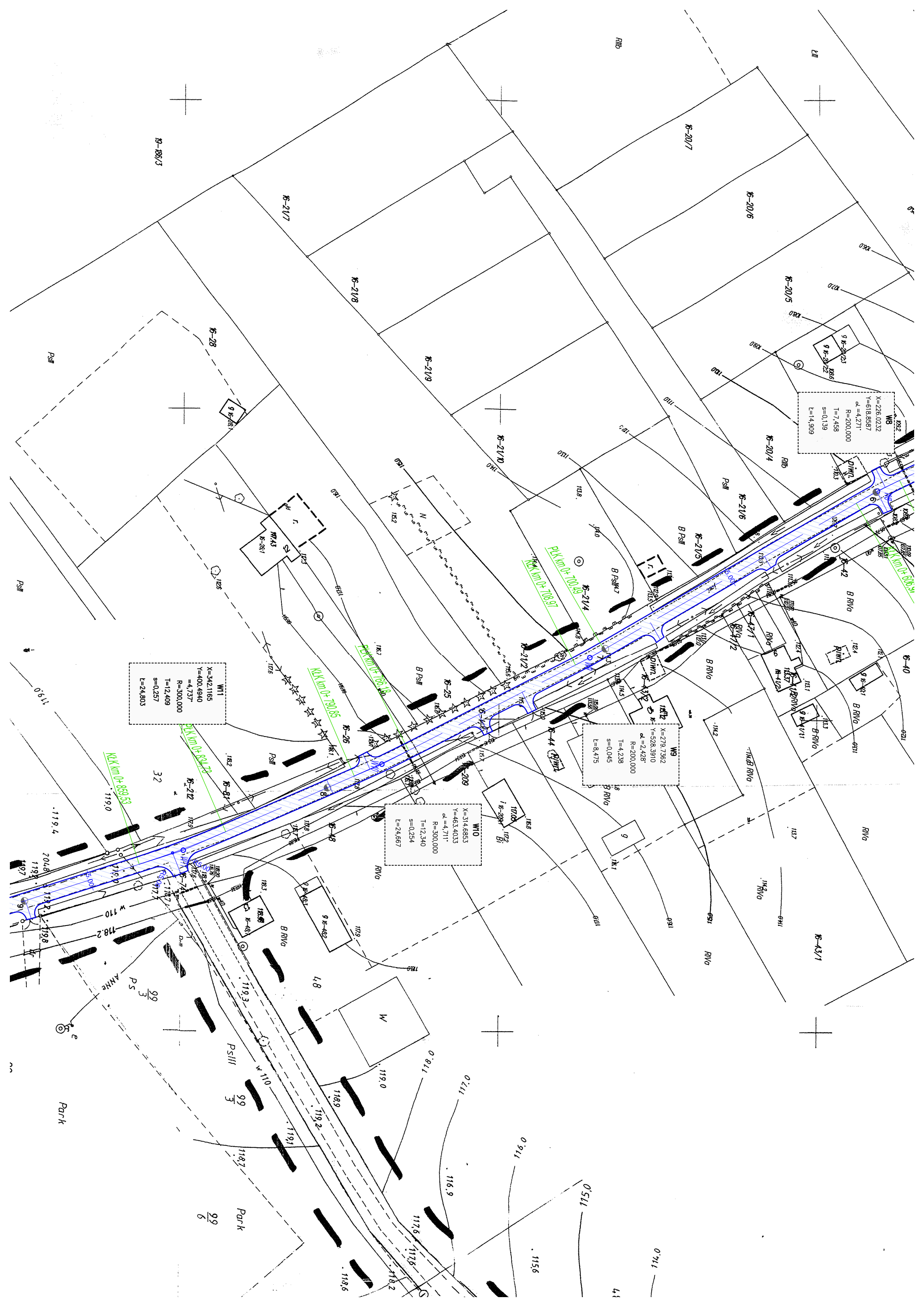
B-50/3

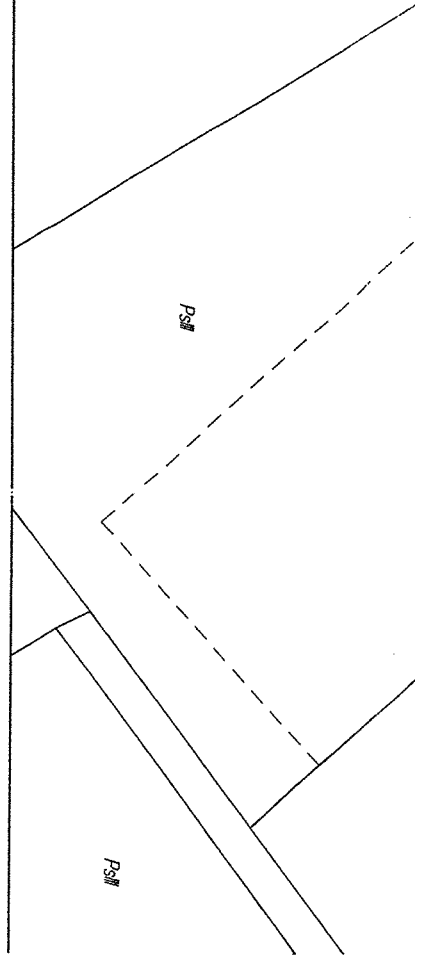
B-50/1

B-41/1

B-43/1







**STAROSTA KĘTRZYŃSKI**  
 Wydział Geodezji, Katastru i Gospodarki Nieruchomościami  
 POWIATOWY OŚRODEK DOKUMENTACJI  
 GEODEZYJNEJ I KARTOGRAFICZNEJ  
 Starostwa Powiatowego w Kętrzynie

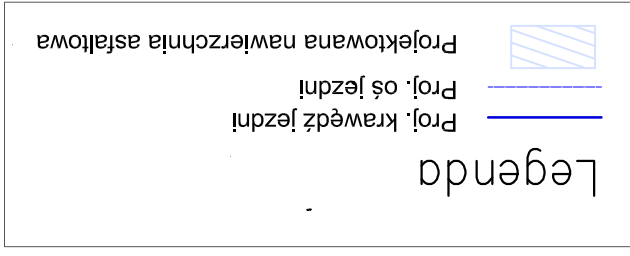
Zgodnie z art. 18 ustawy z dnia 17 maja 1989r. - Prawo geodezyjne i kartograficzne (tj. Dz.U. z 2000r. Nr 100, I rozporządzenie niniejszego do dokumentu wymaga zezwolenia Starosty Kętrzyńskiego.  
 Kętrzyn, dn. 14.11.2010

**URZĄD STAROSTY**  
**MAJUSZ MASIEWICZ**  
 KIEROWNIK  
 Powiatowego Ośrodka Dokumentacji Geodezyjnej i Kartograficznej

**ROSTY**  
**MASIEWICZ**  
 Inżynier Dokumentacji Geodezyjnej i Kartograficznej

**OSTY**  
**MASIEWICZ**  
 Inżynier Projektowej

Projektant: mgr inż. Mariusz Walesek ul. Bud. nr SUW 97/93	
Data: 1.2010	
Skala 1:1000	
Plan sytuacyjny	
Remont drogi w miejscowości Silec gm. Srokowo, powiat kętrzyński	
PRI BUDOMAR ul. Jagiełły 24, 11-500 Giżycko tel. (087)428-12-79	



L=24,803

PKK km 0+899,33

PKK km 0+947,85

W13  
 X=425,1206  
 Y=198,0530  
 d=21,553°  
 R=130,000  
 T=24,744  
 s=2,334  
 L=48,902

W14  
 X=469,8276  
 Y=157,1733  
 d=3,509°  
 R=200,000  
 T=6,126  
 s=0,094  
 L=12,249

WK  
 X=485,5341  
 Y=141,0277

W12  
 X=378,6650  
 Y=293,2892  
 d=7,185°  
 R=200,000  
 T=12,557  
 s=0,394  
 L=25,080

Park

Ps

Lz

W 99

W 100

W 101

W 102

W 103

W 104

W 105

W 106

W 107

W 108

W 109

W 110

W 111

W 112

W 113

W 114

W 115

W 116

W 117

W 118

P5

Ps

Ps

Ps

Ps

Ps

Ps

Ps

Ps

Ps

Ps

Ps

Ps

Ps

Ps

Ps

Ps

Ps

Ps

Ps

Ps

Ps

Ps

Ps

Ps

Ps

P5

Ps

Ps

Ps

Ps

Ps

Ps

Ps

Ps

Ps

Ps

Ps

Ps

Ps

Ps

Ps

Ps

Ps

Ps

Ps

Ps

Ps

Ps

Ps

Ps

Ps

P5

Ps

Ps

Ps

Ps

Ps

Ps

Ps

Ps

Ps

Ps

Ps

Ps

Ps

Ps

Ps

Ps

Ps

Ps

Ps

Ps

Ps

Ps

Ps

Ps

Ps

P5

Ps

Ps

Ps

Ps

Ps

Ps

Ps

Ps

Ps

Ps

Ps

Ps

Ps

Ps

Ps

Ps

Ps

Ps