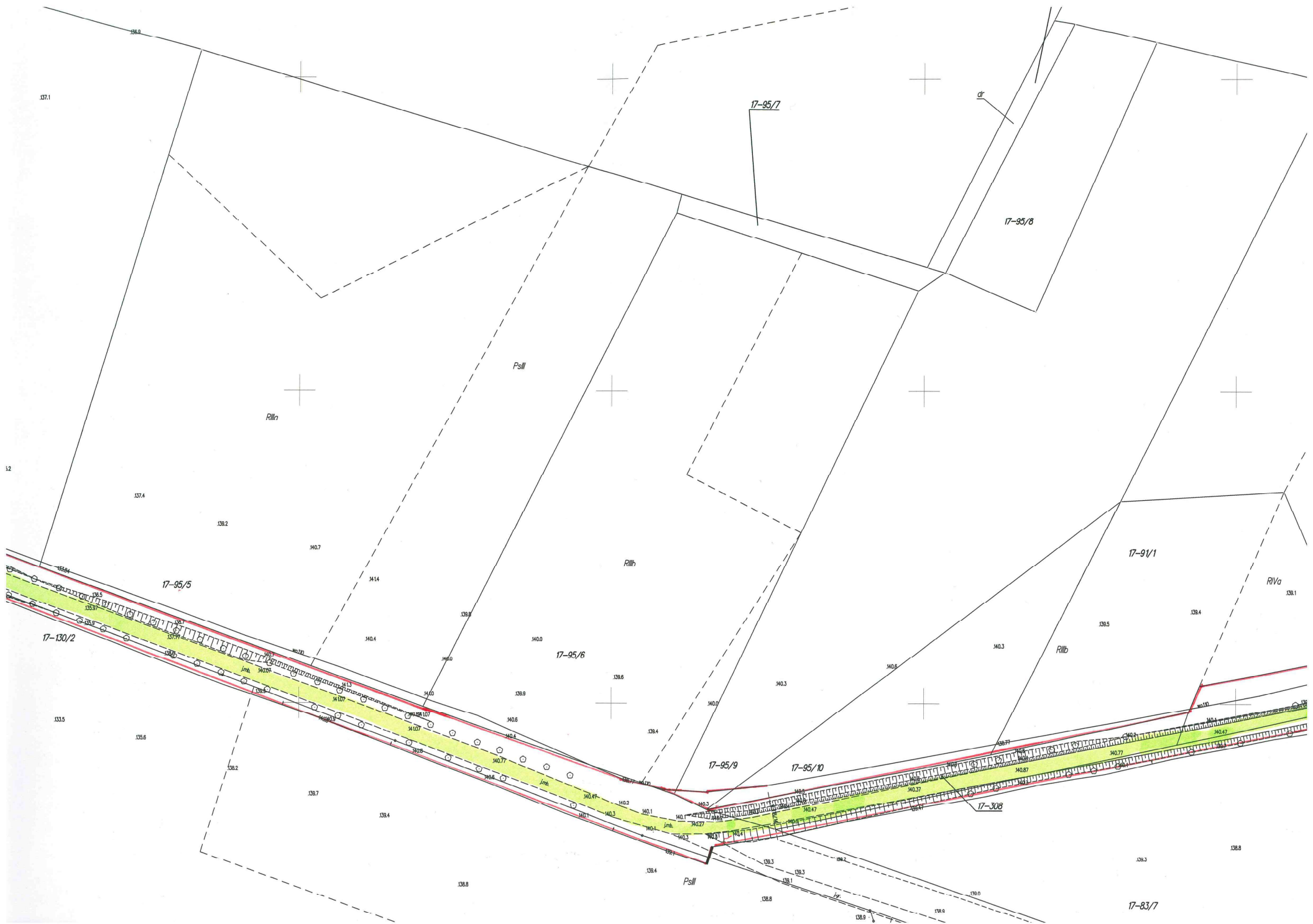


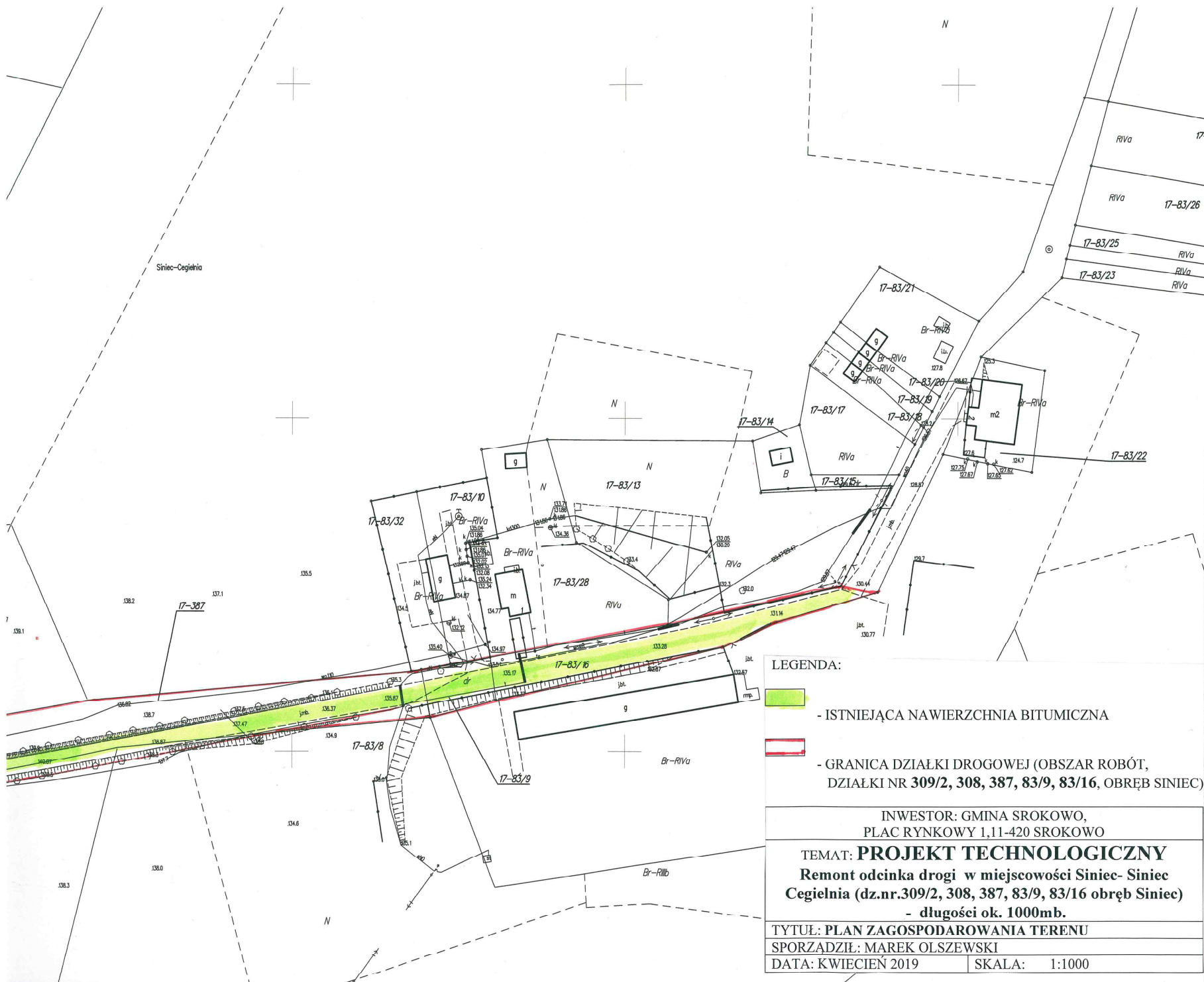
GN-D. 6642.1. 554. 2019

Obręb Siniec
skala 1:1000

Poświadczam zgodność niniejszej kopii z treścią materiału podstawowego zasobu i jego opisem graficznym	
Organ prowadzący podstawowy zasób geodezyjny i kartograficzny	STAROSTA KĘTRZYŃSKI
Nazwa materiału zasobu	Kopia mapy zasadniczej
Identyfikator ewidencyjny materiału zasobu	-
Data wykonania kopii	09.04.2019
Imię, nazwisko i podpis osoby reprezentującej urząd	Z up. STAROSTY Andrzej Maliński PODINSPEKTOR w Wydziale Geodezji, Kartografii, Katastru i Nieruchomości

PsII





LEGENDA:



- ISTNIEJĄCA NAWIERZCHNIA BITUMICZNA



- GRANICA DZIAŁKI DROGOWEJ (OBSZAR ROBÓT,
DZIAŁKI NR 309/2, 308, 387, 83/9, 83/16, OBRĘB SINIEC)

INWESTOR: GMINA SROKOWO,
PLAC RYNKOWY 1,11-420 SROKOWO

TEMAT: **PROJEKT TECHNOLOGICZNY**
Remont odcinka drogi w miejscowości Siniec- Siniec
Cegielnia (dz.nr.309/2, 308, 387, 83/9, 83/16 obręb Siniec)
- długości ok. 1000mb.

TYTUŁ: PLAN ZAGOSPODAROWANIA TERENU

SPORZADZIŁ: MAREK OLSZEWSKI

DATA: KWIECIEŃ 2019

SKALA: 1:1000